

# 紅綠K棒-多空雙方控盤力道

盤中即時看盤輔助指標畫面

期貨市場高手如雲,各種突發走勢是不是讓您疲於應付?  
均線.K棒型態.關鍵價.價量關係...你有甚麼工具?

## 紅綠K棒與一般K棒的差別——



### 期貨當沖開外掛！

還在憑感覺做當沖？

紅綠K棒 → 看出價格強弱！

總是太早停利賺太少？

紅綠K棒 → 進出場參考！

抓不到進場時機？

紅綠K棒 → 顏色頻繁轉換時避免進場！

### 這是甚麼？對我有甚麼幫助？

紅綠K棒為盤中即時看盤輔助指標畫面，需自行決定並執行交易！

期貨交易具有一定風險，交易人應先評估本身資金及所能負擔之風險，  
過去績效不可作為日後績效之保證。

### 簽訂顧問約取得畫面與更多指標回顧！

請使用手機掃描QR Code 即時詢問

國泰期貨股份有限公司 109年金管期總字第005號  
106台北市大安區敦化南路2段333號19樓 02-2326-9899

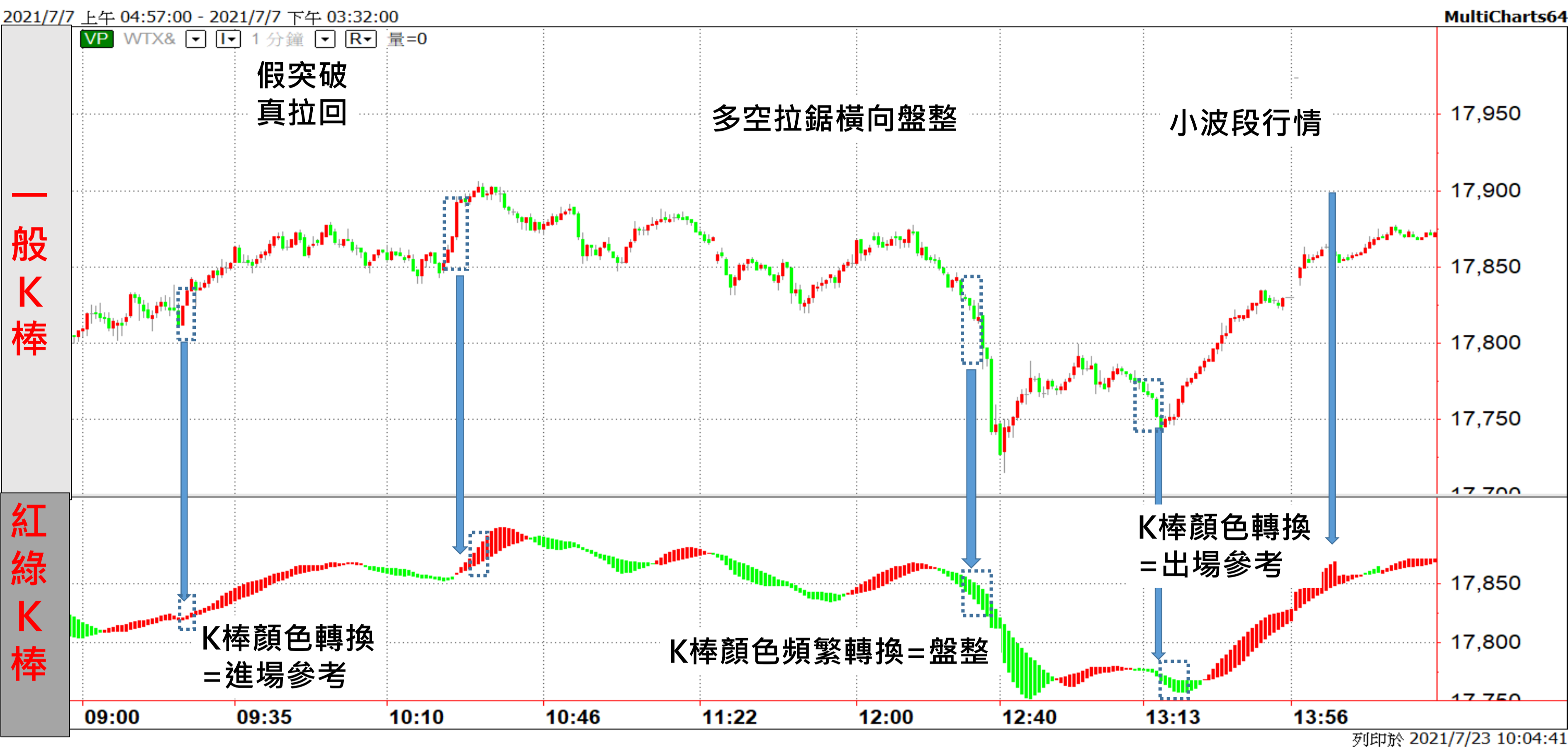


# 紅綠K棒-看出價格強弱！

盤中即時看盤輔助指標畫面

期貨市場高手如雲,各種突發走勢是不是讓您疲於應付?  
均線.K棒型態.關鍵價.價量關係...你有甚麼工具?

## 紅綠K棒與一般K棒的差別——



### 期貨當沖開外掛！

還在憑感覺做當沖？  
總是太早停利賺太少？  
抓不到進場時機？

紅綠K棒 → 看出價格強弱！  
紅綠K棒 → 進出場參考！  
紅綠K棒 → 顏色頻繁轉換時避免進場！

### 這是甚麼？對我有甚麼幫助？

紅綠K棒為盤中即時看盤輔助指標畫面，需自行決定並執行交易！  
期貨交易具有一定風險，交易人應先評估本身資金及所能負擔之風險，  
過去績效不可作為日後績效之保證。

### 簽訂顧問約取得畫面與更多指標回顧！

請使用手機掃描QR Code 即時詢問

國泰期貨股份有限公司 109年金管期總字第005號  
106台北市大安區敦化南路2段333號19樓 02-2326-9899



# 紅綠K棒-進出場參考！

盤中即時看盤輔助指標畫面

期貨市場高手如雲,各種突發走勢是不是讓您疲於應付?  
均線.K棒型態.關鍵價.價量關係...你有甚麼工具?

## 紅綠 K 棒與一般 K 棒的差別——



### 期貨當沖開外掛！

還在憑感覺做當沖？ 紅綠 K 棒 → 看出價格強弱！  
總是太早停利賺太少？ 紅綠 K 棒 → 進出場參考！  
抓不到進場時機？ 紅綠 K 棒 → 顏色頻繁轉換時避免進場！

### 這是甚麼？對我有甚麼幫助？

紅綠 K 棒為盤中即時看盤輔助指標畫面，需自行決定並執行交易！  
期貨交易具有一定風險，交易人應先評估本身資金及所能負擔之風險，  
過去績效不可作為日後績效之保證。

### 簽訂顧問約取得畫面與更多指標回顧！

請使用手機掃描QR Code 即時詢問

國泰期貨股份有限公司 109年金管期總字第005號  
106台北市大安區敦化南路2段333號19樓 02-2326-9899

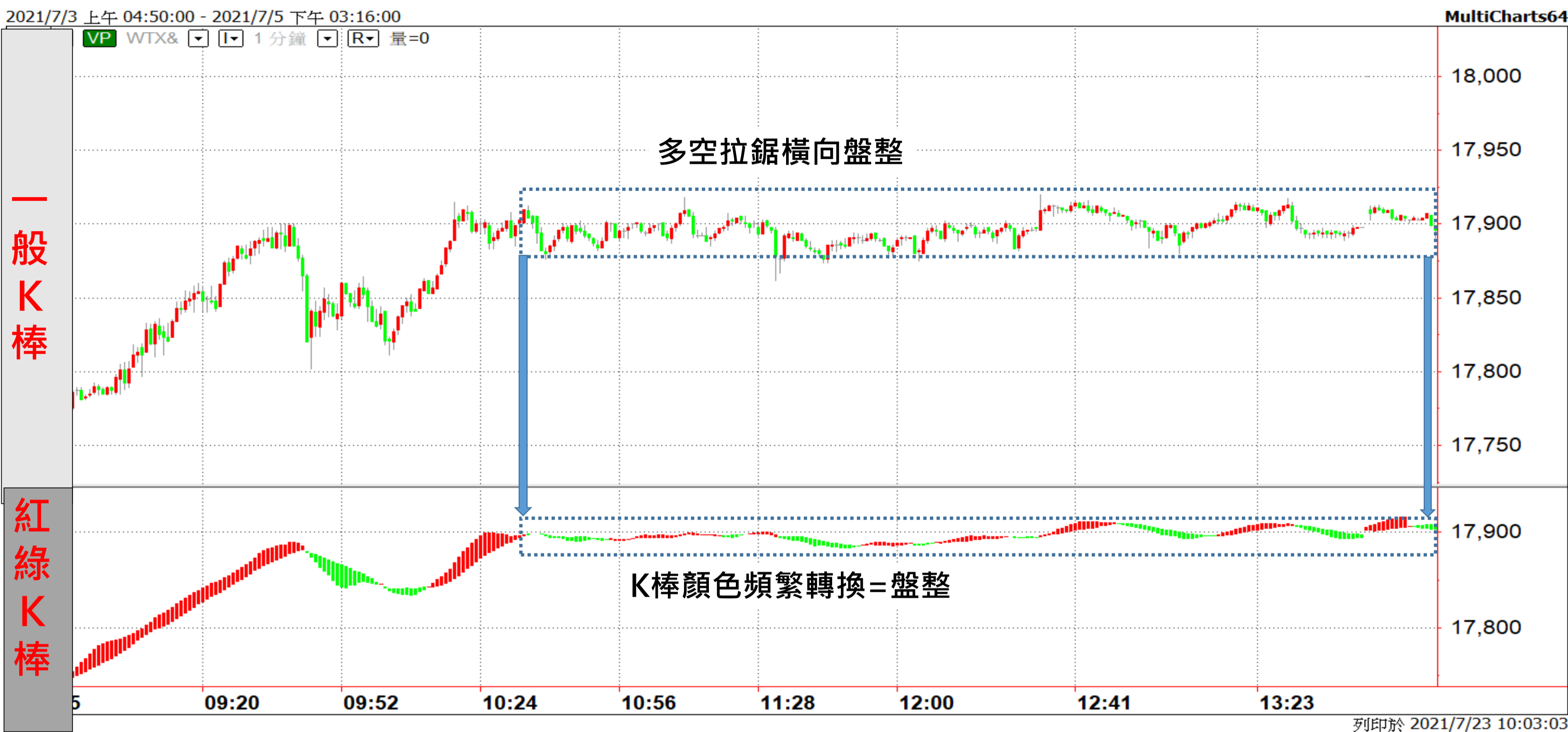


# 紅綠K棒-辨識盤整走勢！

盤中即時看盤輔助指標畫面

期貨市場高手如雲,各種突發走勢是不是讓您疲於應付?  
均線.K棒型態.關鍵價.價量關係...你有甚麼工具?

## 紅綠K棒與一般K棒的差別——



### 期貨當沖開外掛！

還在憑感覺做當沖？  
總是太早停利賺太少？  
抓不到進場時機？

紅綠K棒 → 看出價格強弱！  
紅綠K棒 → 進出場參考！  
紅綠K棒 → 顏色頻繁轉換時避免進場！

### 這是甚麼？對我有甚麼幫助？

紅綠K棒為盤中即時看盤輔助指標畫面，需自行決定並執行交易！  
期貨交易具有一定風險，交易人應先評估本身資金及所能負擔之風險，  
過去績效不可作為日後績效之保證。

### 簽訂顧問約取得畫面與更多指標回顧！

請使用手機掃描QR Code 即時詢問

國泰期貨股份有限公司 109年金管期總字第005號  
106台北市大安區敦化南路2段333號19樓 02-2326-9899

